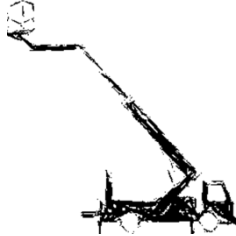
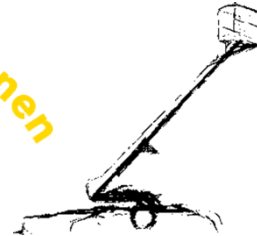




Maschinenverleih



Schmid Hebebühnen
Lamerdingen
Hebebühnenvermietung



Baumstumpffräsen

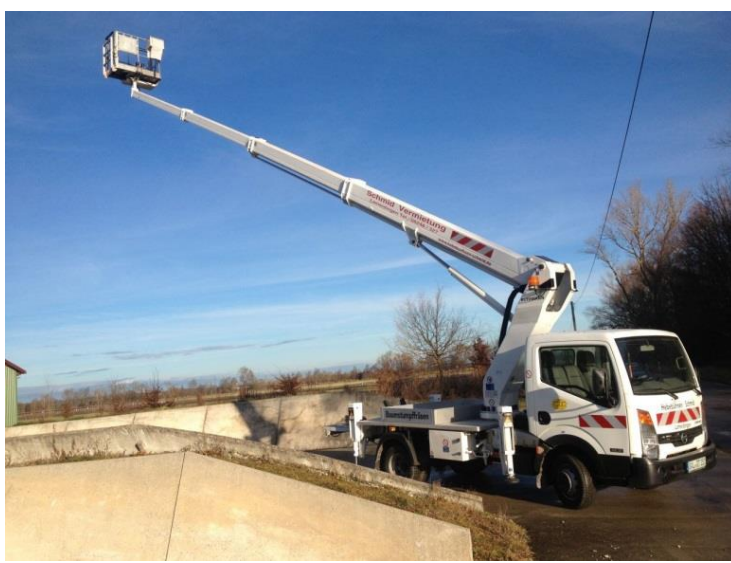


LKW Arbeitsbühne 3,5t 22m Arbeitshöhe

Typ: Ruthmann TB220

Führerscheinklasse „B“

Diese LKW- Arbeitsbühne besticht durch ihre optimale und flexible Ausstattung in ihren sehr kompakten Ausmaßen. Die hervorragenden Eigenschaften der Abstützung, die bisher nur aus den größeren Baureihen bekannt war, wurde erstmals in diese Geräteklasse übertragen. Da das zulässige Gesamtgewicht bei 3,5t liegt kann diese Arbeitsbühne mit der Führerscheinklasse „B“ geführt werden.



Technische Daten und Ausstattung

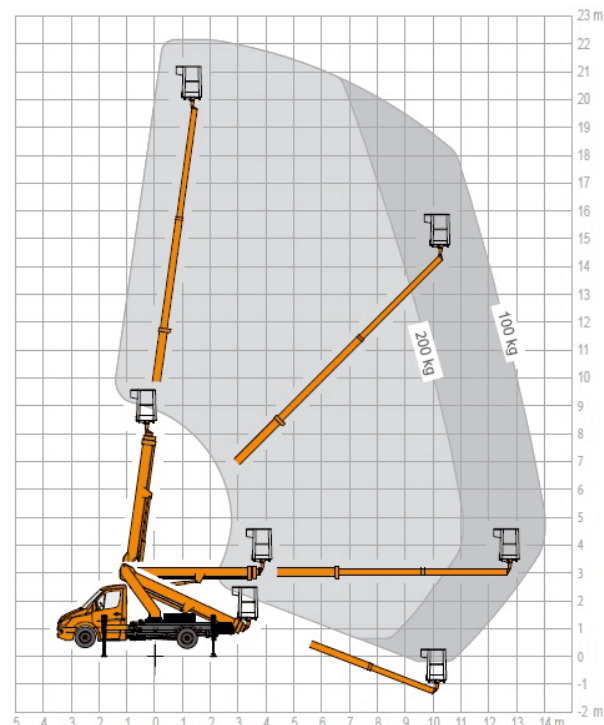
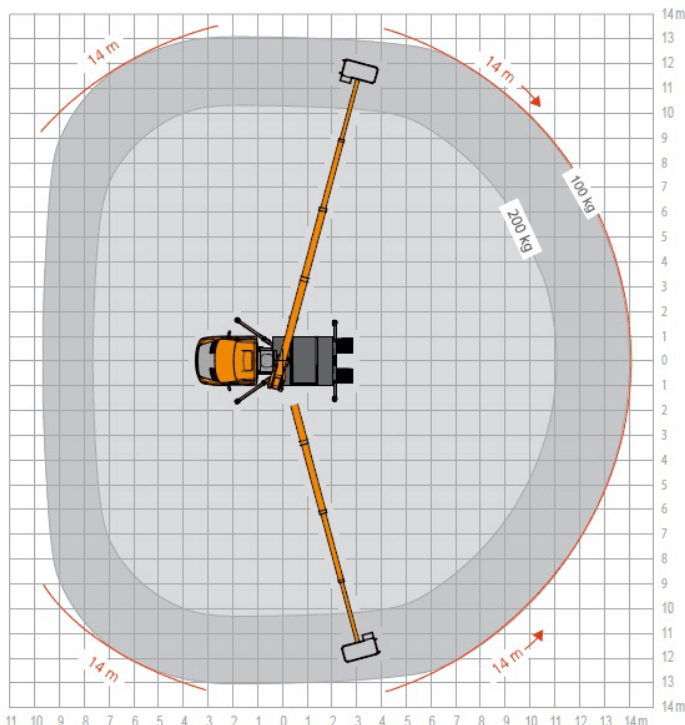
Max. Arbeitshöhe	22,10m
Max. Bodenhöhe	20,10m
Max. seitlicher Arbeitsbereich	14,00m
Länge in Transportstellung	6,44m
Breite in Transportstellung	2,00m
Höhe in Transportstellung	3,00m
Arbeitskorb (BxL)	1,4mx0,7m
Schwenkbereich Drehtisch	450 Grad
Gesamtgewicht	3,5t
Max. Korblast	200kg
Aufstellgenauigkeit	5 Grad

Horizontal- /Vertikalabstützung für flexible Abstützbreiten

Homefunktion, Memoryfunktion

Hohe Bewegungsgeschwindigkeiten dank Mehrfach-Bewegungen

Aufstell- und Einfahrautomatik



Arbeitsbühnen von Schmid...immer eine gute Wahl !!!

Fa. Schmid GbR Hebebühnenvermietung Ettringer Str. 3 86862 Lamerdingen
 Tel.: +49 8248-327 Mobil: +49 171-3392407 Fax: +49 8248-901859
 www.hebebuehnen-schmid.de info@hebebuehnen-schmid.de