

Maschinenverleih

Hebebühnenvermietung

Baumstumpffräsen

## Anhänger Arbeitsbühne 15,3m Arbeitshöhe

Typ: Omme 1550 EBZX

Die optimale Hoch-Weit-Kombination bittet diese Anhängerbühne die mit einem Scherensystem ausgerüstet ist, dass eine große Reichweite über hohe Hindernisse bewirkt. Sie wird von leistungsstarken Batterien angetrieben und kann somit unabhängig von einer Stromquelle arbeiten. Mit dem hydraulischen Fahrtrieb kann die Bühne aus eigener Kraft an der Einsatzstelle verfahren.



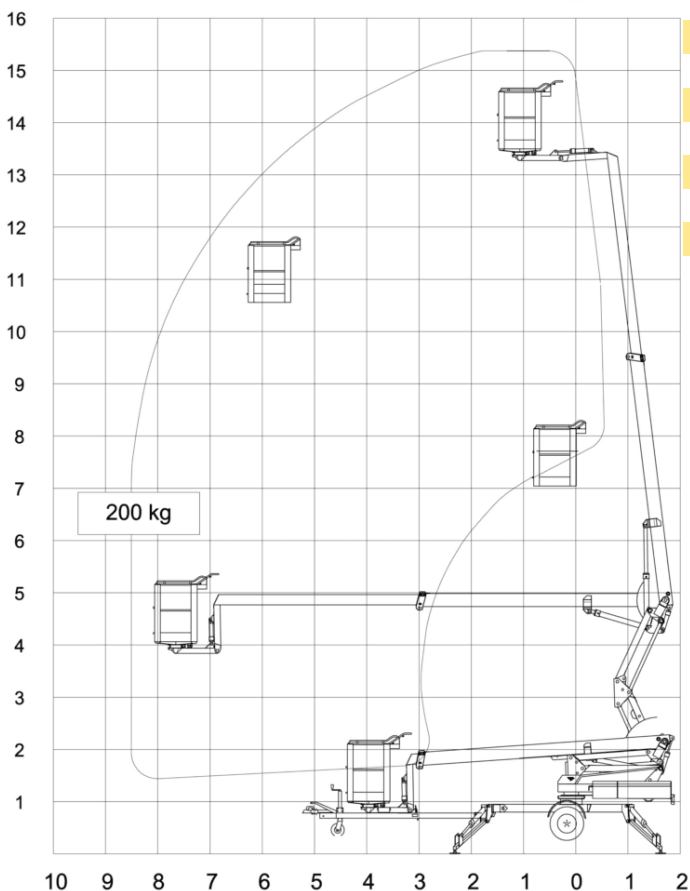
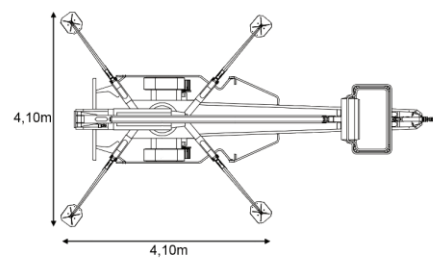
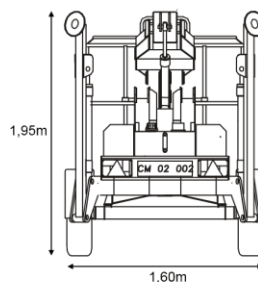
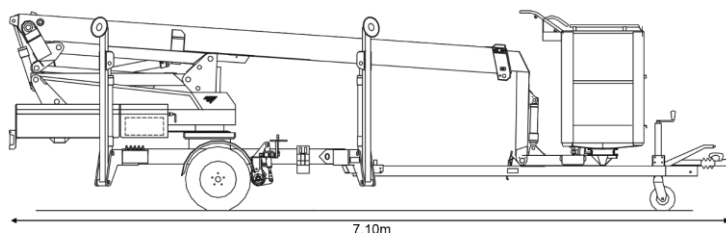
### Technische Daten und Ausstattung

Max. Arbeitshöhe	15,30m
Max. Bodenhöhe	13,30m
Max. seitlicher Arbeitsbereich	8,50m
Länge in Transportstellung	7,10m
Breite in Transportstellung	1,60m
Höhe in Transportstellung	1,95m
Arbeitskorb (BxL)	0,8m x 1,25m
Schwenkbereich Arbeitskorb	± 41 Grad
Schwenkbereich Drehtisch	± 355 Grad
Gesamtgewicht	2000kg
Max. Korblast	200kg
Energieversorgung	Batterien 24V/165Ah
Steigfähigkeit Fahrtrieb	25%

Hydraulischer Fahrtrieb

2-Stufen-Steuerung

230V Steckdosen im Arbeitskorb



**Arbeitsbühnen von Schmid...immer eine gute Wahl !!!**

Fa. Schmid GbR Hebebühnenvermietung    Ettringer Str. 3 86862 Lamerdingen  
 Tel.: +49 8248-327    Mobil: +49 171-3392407    Fax: +49 8248-901859  
 www.hebebuehnen-schmid.de    info@hebebuehnen-schmid.de